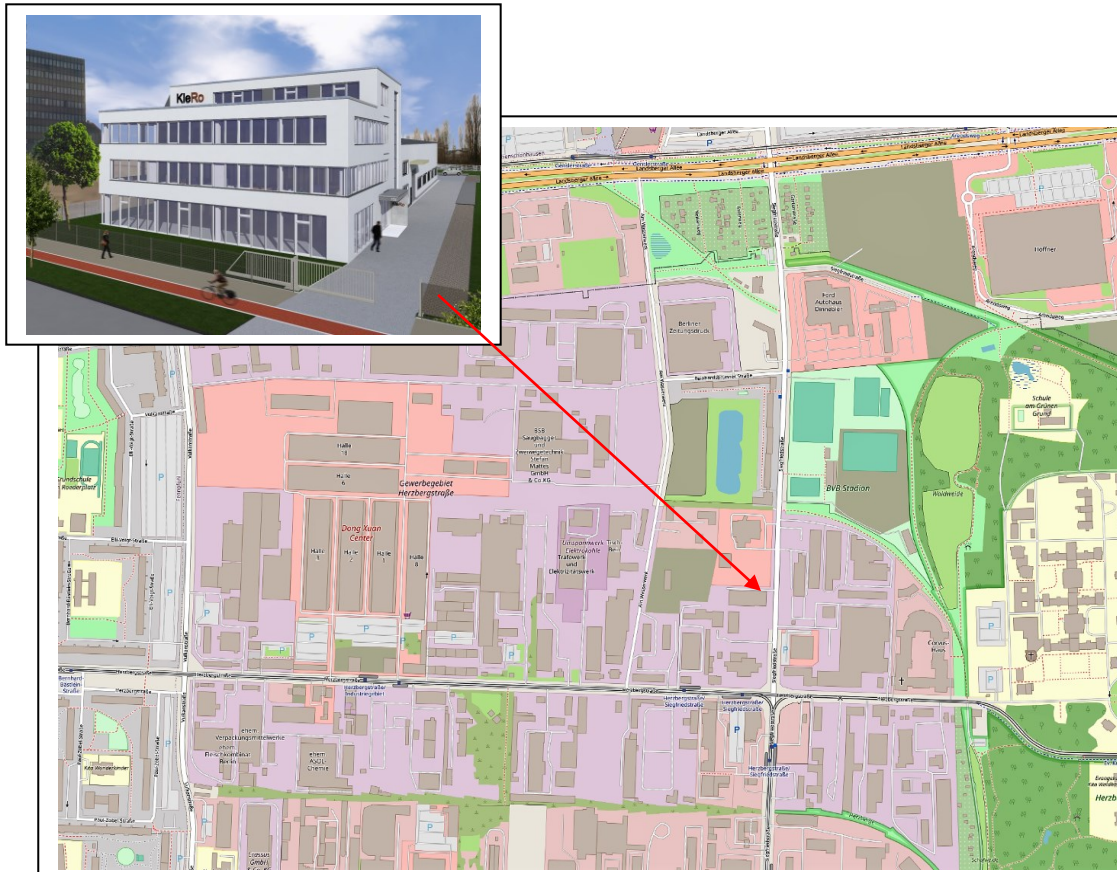


EXPOSÉ MIETOBJEKT SIEGFRIEDSTRASSE 152 IN BERLIN-LICHTENBERG



Auf dem Grundstück Siegfriedstraße vermietet wir ab sofort Flächen in einem 3,5-geschossigen Bürogebäude.

Das Gebäude bindet als Kopfbau an eine 2015 errichtete Werkstatthalle an.

Die Siegfriedstraße verbindet die beiden großen Ausfallstraßen Richtung Osten (A10) Landsberger Allee und Frankfurter Allee. Das Grundstück ist Teil eines Gewerbegebietes

Die Anbindung an das öffentliche Verkehrsnetz erfolgt über die Buslinie 256/N56 und die Straßenbahnlinien Tram M8, 37 und 21.

Die zu vermietenden Flächen befinden sich im Erdgeschoss und 2. Obergeschoss. Im 2.OG können das ganze Geschoss - aber auch Teilflächen dauerhaft gemietet werden. Die Flächen im EG werden temporär, z.B. für Events vermietet.

Der Zugang zu den Geschossen erfolgt über zwei Treppenhäuser und ein Aufzug. In jedem Geschoss befinden sich WC-Räume für Damen, Herren und Rollstuhlfahrer.

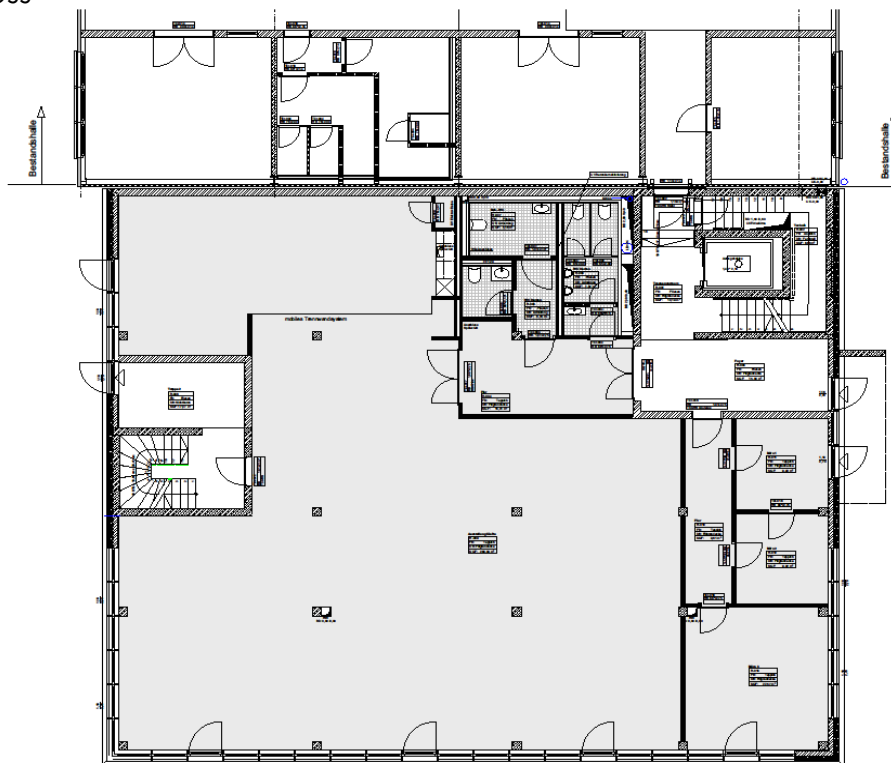
Im Dachgeschoss gibt es einen einzeln mietbaren **Veranstaltungsraum** mit ca. 160 m² Fläche. Dieser verfügt über eine eigene Küchenzeile, einen Sanitärbereich und Veranstaltungstechnik.

Technische Daten

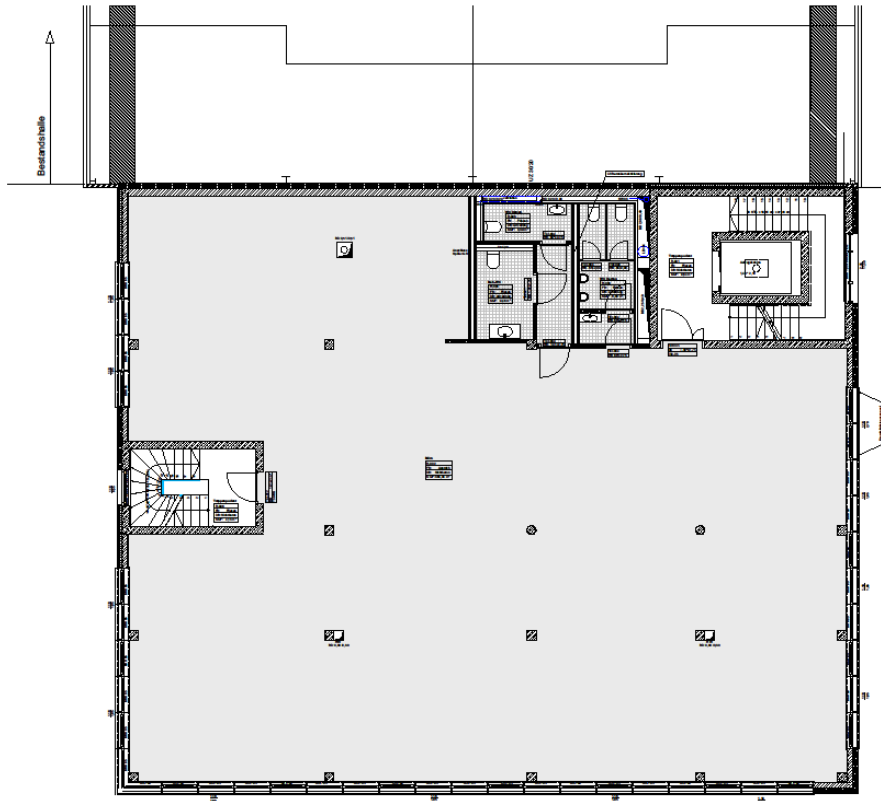
- Mietflächen EG = ca. 266 m²
 2. OG = ca. 385 m²
 - Raumhöhen = 3,00 m
 - Verkehrslast Erdgeschoss = 3,50 kN/m²
 - Verkehrslast Decken = 3,50 kN/m²
 - Aufzug Größe = 1,10 * 2,10 m
 Traglast = 1.000 kg
-
- Die Temperierung der Büroflächen erfolgt über eine Betonkernaktivierung in den Geschossdecken.
 - Die Wärme wird über eine Wärmepumpe mit 6 Erdsonden erzeugt.
 - Lüftungsanlage in allen Räumen
 - Alle Fenster im EG haben Rollläden.
 - Fenster der Ost-, West- und Südseite in den Obergeschossen haben als Verschattungseinrichtung Jalousietten.
 - Datenanschluss =
 - Stromanschluss =

Pläne

Erdgeschoss



2. Obergeschoss



Dachgeschoss

